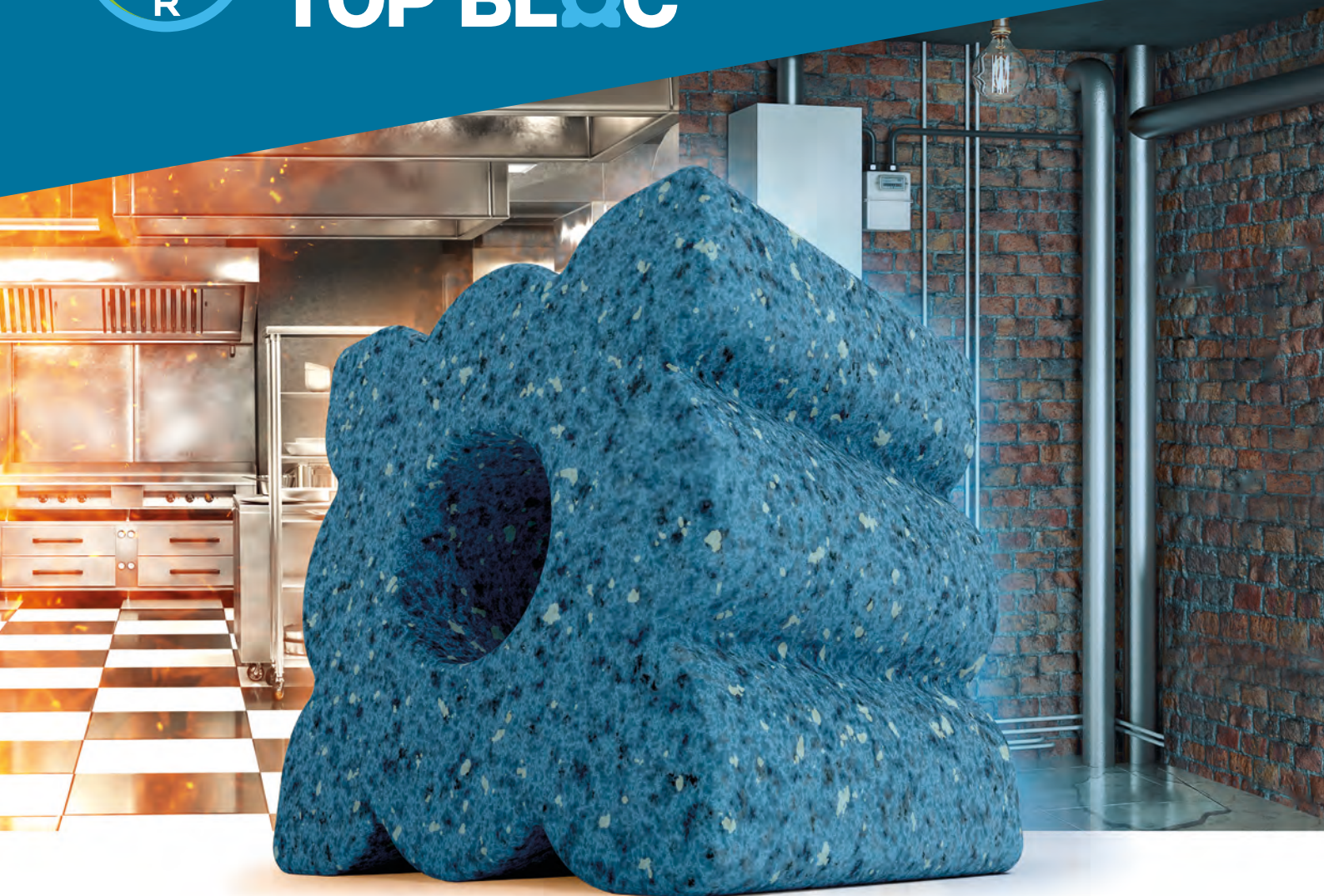




# Rodilon<sup>®</sup> TOP BLOC



## Le produit tout terrain pour le contrôle des rongeurs.



- // Excellente appétence sur rats et souris
- // Anti coagulant de deuxième génération sans résistance connue
- // Adapté aux conditions difficiles (chaleur, humidité)
- // Design de bloc idéal, pratique et facile à manipuler

Fiche technique **Rodenticide**



# Rodilon® TOP BLOC

Les professionnels 3D tout comme leurs clients ainsi que les éleveurs peuvent compter sur une solution efficace :

// Rodilon® Top Bloc répond aux attentes de lutte rapide et efficace contre les rongeurs.

// Mise en œuvre facile grâce à son bloc extrudé facile à manipuler.

## CONTRE RATS & SOURIS : UNE ACTION RAPIDE



**Rat noir**  
*Rattus rattus*  
(adultes et juvéniles)



**Rat brun**  
*Rattus norvegicus*  
(adultes et juvéniles)



**Souris**  
*Mus musculus*  
(adultes et juvéniles)

## EFFICACE A FAIBLE DOSE, EN UNE SEULE INGESTION PAR LES RONGEURS

Grâce à une excellente appétence et à une dose létale très basse, l'appât Rodilon® top Bloc peut entraîner la mortalité des rongeurs en une seule ingestion. Son action se manifeste par des hémorragies internes mortelles pour les rongeurs. La mort de ceux-ci paraît naturelle et ne provoque aucune méfiance chez leurs congénères, ce qui permet de détruire l'ensemble de la colonie.



Retrouvez tous les conseils de lutte intégrée contre les rongeurs dans le Guide Technique Bayer !

À télécharger sur [www.es-bayer.fr](http://www.es-bayer.fr)

Pensé pour s'adapter à vos usages



# Plus qu'un produit ...

## DOSES ET USAGES RECOMMANDÉS

Utilisation à l'intérieur et à l'extérieur autour des bâtiments privés, publics et agricoles.

**Rodilon® Top Bloc est prêt à l'emploi** : il suffit de déposer des blocs dans des stations d'appâtage sécurisées.

**Rodilon® Top Bloc** est destiné à la lutte contre les rats (adultes et juvéniles) : rat brun (*Rattus norvegicus*), rat noir (*Rattus rattus*) et les souris (adultes et juvéniles) : Souris domestique (*Mus musculus*). Le produit ne peut être utilisé que dans des boîtes appâts sécurisées et étiquetées ou d'autres stations d'appâts couvertes.

CIBLES	QUANTITÉ D'APPÂT / POINT D'APPÂT	DISTANCE MINIMALE SÉPARANT DEUX POSTES D'APPÂTAGE, SI PLUSIEURS POSTES D'APPÂTAGE SONT NÉCESSAIRES
Rats	100g à 200g	5 mètres
Souris	20g à 40g	

## MODE D'EMPLOI

// L'application est recommandée sur les sites où les souris ou les rats se nourrissent ou également sur les lieux de passages des rats.

// Inspecter et réapprovisionner les postes d'appâtage quelques jours après la première application (pour les souris : tous les 2 à 3 jours au minimum ; pour les rats : 5 à 7 jours après) puis une fois par semaine tant que l'appât est consommé.

// Réapprovisionner les appâts selon la consommation en respectant la quantité maximale, ou les remplacer lorsque ceux-ci altérés par l'eau ou contaminés par des saletés.

// En raison de leur mode d'action retardé, les rodenticides anticoagulants agissent entre 4 et 10 jours après consommation de l'appât.

// Continuer les visites de contrôles ainsi que le regarnissage des boîtes jusqu'à ce que la consommation s'arrête. Si à la fin d'une période de traitement de 35 jours, les appâts continuent d'être consommés et qu'aucune réduction de l'activité des rongeurs n'est observée, il convient d'en déterminer la cause probable (mauvais diagnostic / placements des boîtes, mesures d'hygiène préventives inefficaces ou inappropriées). Dans le cas de rongeurs résistants, envisager l'utilisation d'un rodenticide non anticoagulant.

// Lorsque le contrôle de la population de rongeurs est atteint, tous les appâts restants doivent être collectés et éliminés en tant que déchet dangereux sous l'entière responsabilité du détenteur de ce déchet.



Envisager l'adoption de mesures de lutte préventives (combler les trous, retirer autant que possible les aliments et boissons éventuels, etc.) pour améliorer l'ingestion du produit et réduire le risque de nouvelle infestation.



## MESURES DE GESTION DU RISQUE

- // Porter des gants de protection résistants aux produits chimiques.
- // Ne pas laver à l'eau les postes d'appâtage entre les applications ou les ustensiles utilisés dans les postes d'appâtage.
- // Les rongeurs peuvent être porteurs de maladies. Ne pas toucher les cadavres de rongeurs à mains nues.
- // Lorsque des postes d'appâtage sont placés à proximité d'eaux de surface (par exemple, de rivières, d'étangs, de cours d'eau, de digues ou de canaux d'irrigation) ou de systèmes d'évacuation des eaux, assurez-vous que l'appât n'entre pas en contact.
- // Dans les lieux publics, les zones traitées doivent être signalées pendant la période de traitement et une note expliquant le risque d'empoisonnement primaire ou secondaire par l'anticoagulant ainsi que les premières mesures à adopter en cas d'empoisonnement doit être apposée à proximité des appâts.
- // Les produits ne doivent pas être utilisés au-delà de 35 jours sans évaluation du statut de l'infestation et de l'efficacité du traitement. Ne pas utiliser le produit en guise d'appât permanent pour éviter l'invasion de rongeurs ou surveiller les activités des rongeurs.

## STOCKAGE

- // Stocker dans un endroit frais, sec et ventilé, dans l'emballage commercial fermé et à l'abri de la lumière directe du soleil.
- // Entreposer dans un endroit accessible seulement aux personnes autorisées.
- // Placer le produit hors de la portée des enfants, oiseaux, animaux domestiques, animaux d'élevage et autres animaux non-cibles.
- // Tenir à l'écart des aliments, des boissons et des aliments pour animaux.



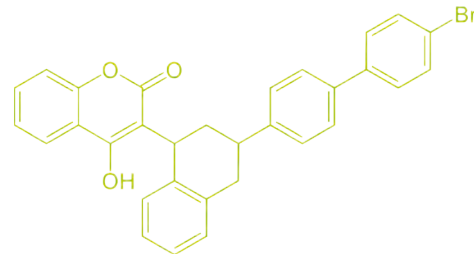
# Pour aller *plus loin*

## //// BRODIFACOUM ET LA RESISTANCE DES RONGEURS

// Le brodifacoum est un anticoagulant de dernière génération pour lequel aucune résistance n'est connue à ce jour, gage d'efficacité pour un meilleur contrôle.



L'activité antivitamine K du brodifacoum s'exprimant au niveau du foie, sa fixation dans cet organe est de plus longue durée que celle des anticoagulants de première génération.



## //// PLUS DE SÉCURITÉ AVEC L'AJOUT D'UNE SUBSTANCE AMÉRISANTE

// **Rodilon® Top Bloc** contient un colorant et un agent amérissant qui réduisent les risques d'absorption accidentelle pour l'homme et en particulier les enfants, sans réduire l'appétence pour les rongeurs.



Réduit les risques de consommation par l'Homme et les espèces non cibles



# L'essentiel

...

## //// CONCENTRATION 25 PPM EFFICACE

Le brodifacoum est une substance active qui a montré un niveau d'efficacité similaire aux autres anticoagulants, même à avec sa concentration réduite à 25 ppm.

## //// PRATIQUE

// Fixation plus sûre dans les postes d'appâtage grâce à l'orifice central pour une utilisation simple même dans les endroits sensibles.

// Consommation par les rongeurs facilement observable.

## //// APPÉTENCE SANS CONCESSION

// Bloc à grande appétence prouvée par des essais.

// Attractivité combinée à la rapidité d'action du produit qui permet des résultats observables dès les jours suivant l'application.

## //// TOUT TERRAIN, TOUT TEMPS

// Bloc qui convient à tous les lieux infestés et supporte les conditions extrêmes : chaleur, humidité, moisissures, poussière.

// Idéal pour une utilisation dans les caves, locaux d'élevage, entrepôts, abords de bâtiments.

Science for a **better life**

## Environmental Science

Nous sommes résolus à protéger l'environnement dans lequel nous vivons, travaillons et pratiquons nos loisirs afin de favoriser un cadre de vie sain et agréable.



## FICHE D'IDENTITÉ Rodilon® Top Bloc

AMM : FR-2020-0051

Contient : 0,0025 % m/m brodifacoum (25ppm)

Type de produit : TP14 Rodenticide

Formulation : Bloc appât (BB), prêt à l'emploi

Catégorie d'utilisateur : Produit destiné à une utilisation par des professionnels de la lutte contre les rongeurs

### Classement :

// Toxicité spécifique pour certains organes cibles - exposition répétée (catégorie 2).

### Époque d'emploi :

Toute l'année en fonction des infestations de rongeurs

En cas d'urgence, appeler le 15 ou le centre antipoison.

## ÉQUIPEMENT DE PROTECTION INDIVIDUELLE (EPI)



### GANTS

Porter des gants de protection (nitrile type EN374)



Conseils et informations complémentaires

[www.es-bayer.fr](http://www.es-bayer.fr)

Distribué par

 **KERBL**

Kerbl France

3 rue Henri Rouby - BP 46 - ZI Soultz  
68501 GUEBWILLER CEDEX

Tél. 03 89 62 15 00 - Email : [info@kerbl-france.fr](mailto:info@kerbl-france.fr)  
[www.kerbl.fr](http://www.kerbl.fr)



**Bayer**

Bayer S.A.S.

Activité Hygiène Publique et Rurale  
16 rue Jean-Marie Leclair  
CS 90106 - 69266 LYON CEDEX 09  
FRANCE

**Bayer Service infos** Hygiène Publique et Rurale  
0 800 001 641 Service & appel gratuits

Rodilon® Top Bloc est une marque déposée Bayer S.A.S. Avant toute utilisation, assurez-vous que celle-ci est indispensable, notamment dans les lieux fréquentés par le grand public. Privilégiez chaque fois que possible les méthodes alternatives et les produits présentant le risque le plus faible pour la santé humaine et animale et pour l'environnement. Crédit photos : Bayer

**PRODUITS POUR LES PROFESSIONNELS : UTILISEZ LES PRODUITS BIOCIDES AVEC PRÉCAUTION. AVANT TOUTE UTILISATION, LISEZ L'ÉTIQUETTE ET LES INFORMATIONS CONCERNANT LE PRODUIT.**